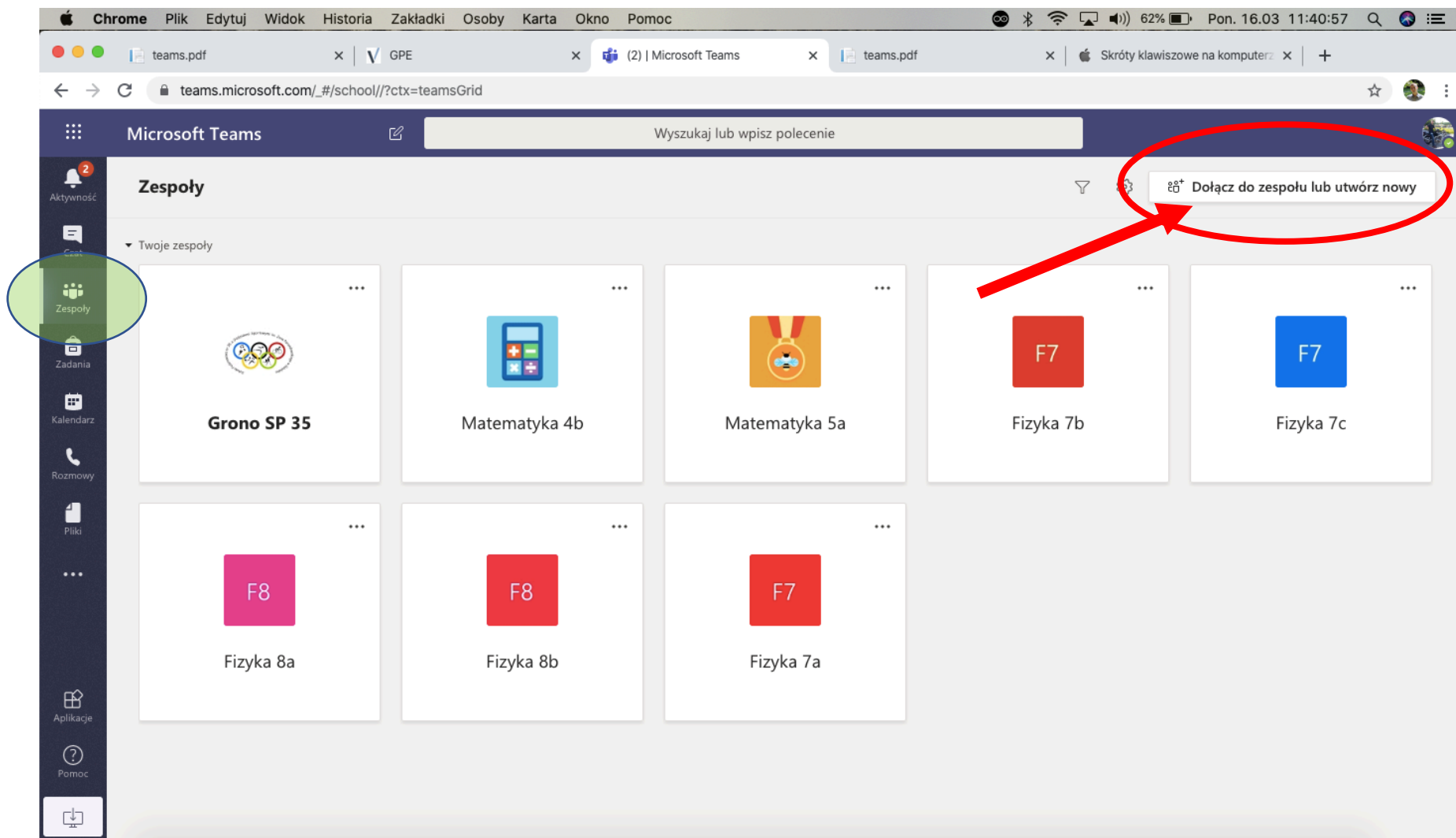


Będąc w zakładce „Zespoły” nauczyciel w celu założenia klasy ze swojego przedmiotu wybiera opcję po prawej u góry „Dołącz do zespołu lub utwórz nowy”.



Kolejnym krokiem jest wybór opcji „Utwórz zespół”.

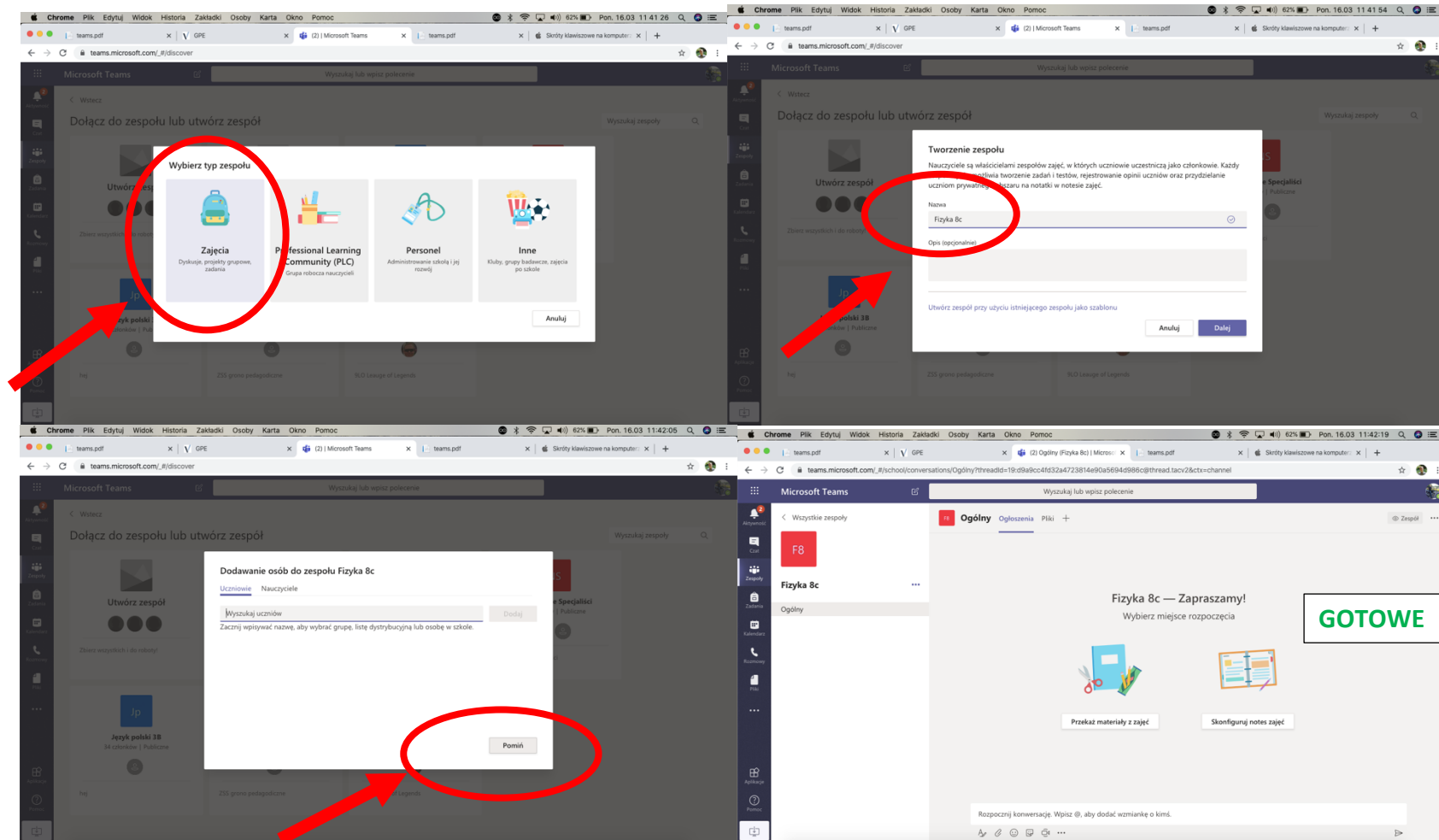
The screenshot shows the Microsoft Teams web interface in a Chrome browser. The address bar displays `teams.microsoft.com/_#/discover`. The main header includes the Microsoft Teams logo and a search bar with the text "Wyszukaj lub wpisz polecenie".

The main content area is titled "Dołącz do zespołu lub utwórz zespół" and features a search bar "Wyszukaj zespoły". Below this, there are several cards representing different teams:

- Utwórz zespół**: A card with a grey background and a blue button labeled "Utwórz zespół" circled in red. A red arrow points to this button from the left.
- Dołącz do zespołu, wpisując kod**: A card with a grey background and a text input field labeled "Wpisz kod". Below it, it says "Masz kod umożliwiający dołączenie do zespołu? Wpisz go powyżej."
- Wielka Orkiestra edukacja Gda...**: A card with a blue header "WO", 12 members, and public access. It lists "Wielka Orkiestra edukacja Gdańsk".
- Nauczyciele Specjaliści**: A card with a red header "NS", 8 members, and public access. It lists "Nauczyciele Specjaliści".
- Język polski 3B**: A card with a blue header "Jp", 34 members, and public access. It lists "hej".
- ZSS grono pedagogiczne**: A card with a green header "Zg", 38 members, and public access. It lists "ZSS grono pedagogiczne".
- IX LO Leauge of Legends**: A card with a blue header, 12 members, and public access. It lists "9LO Leauge of Legends".

The left sidebar contains navigation icons for "Aktywność", "Czat", "Zespoły", "Zadania", "Kalendarz", "Rozmowy", "Aplikacje", and "Pomoc".

Wybieramy kolejne opcje wpisując odpowiednie nazwy...



A teraz pozostaje wygenerowanie kodu i podać go odpowiedniej osobie...

